

ES 60 PAG 134

$x = n^{\circ}$ operazioni in un trimestre $x \in \mathbb{N}$

$$A \begin{cases} y = 0,25(x-25) + 18,46 \rightarrow y = 0,25x + 12,21 & x > 25 \\ y = 18,46 & 0 \leq x \leq 25 \end{cases}$$

$$B \quad y = 27,9$$

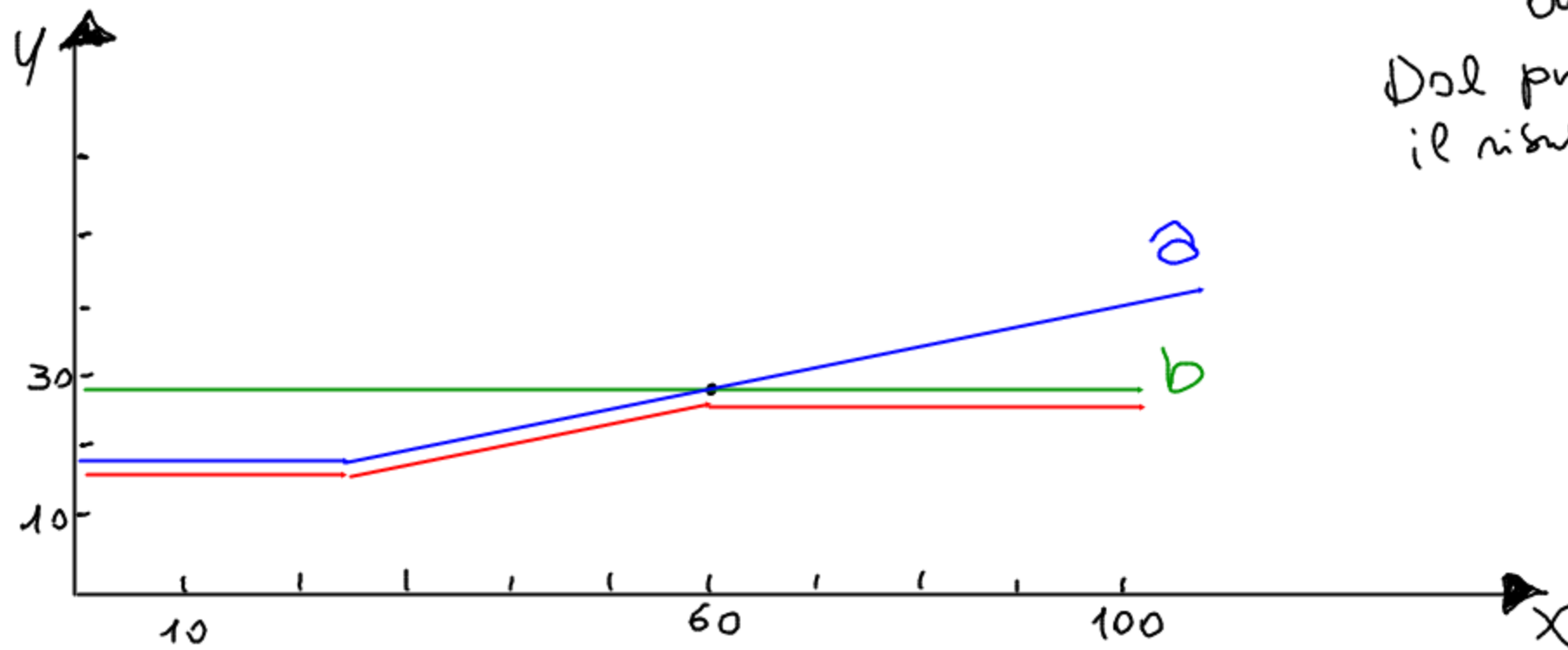
PUNTI DI INDIFFERENZA:

$$\begin{cases} y = 0,25x + 12,21 \\ y = 27,9 \end{cases} \begin{cases} 0,25x + 12,21 = 27,9 \\ \text{idem} \end{cases} \begin{cases} 0,25x = 15,69 \\ \text{idem} \end{cases} \begin{cases} x = 62,79 \\ y = 27,9 \end{cases}$$

$$P(62,79; 27,9)$$

punto di indifferenza
dal punto di vista matematico.

Dal punto di vista economico
il risultato va arrotondato
($x \in \mathbb{N}$)



Fino a 62 operazioni al trimestre conviene A
Per 63 operazioni e oltre conviene B