

1- Il biglietto dell'autobus del tragitto Varese-Luino costa 3 euro, l'abbonamento mensile costa 36 euro. In alternativa si può acquistare la tessera "Valganna" che costa 12 euro al mese e dà diritto allo sconto del 50% sul prezzo del biglietto. Dopo aver illustrato la situazione con un grafico (scegliendo opportunamente le unità di misura) valutare in base al numero di viaggi che si presume di effettuare in un mese se è preferibile: A) pagare il biglietto intero ogni volta B) fare l'abbonamento C) comperare la tessera Valganna

$X = N^{\circ}$  VIAGGI IN UN MESE

a)  $y = 3x$   $x \in \mathbb{N}$

b)  $y = 36$

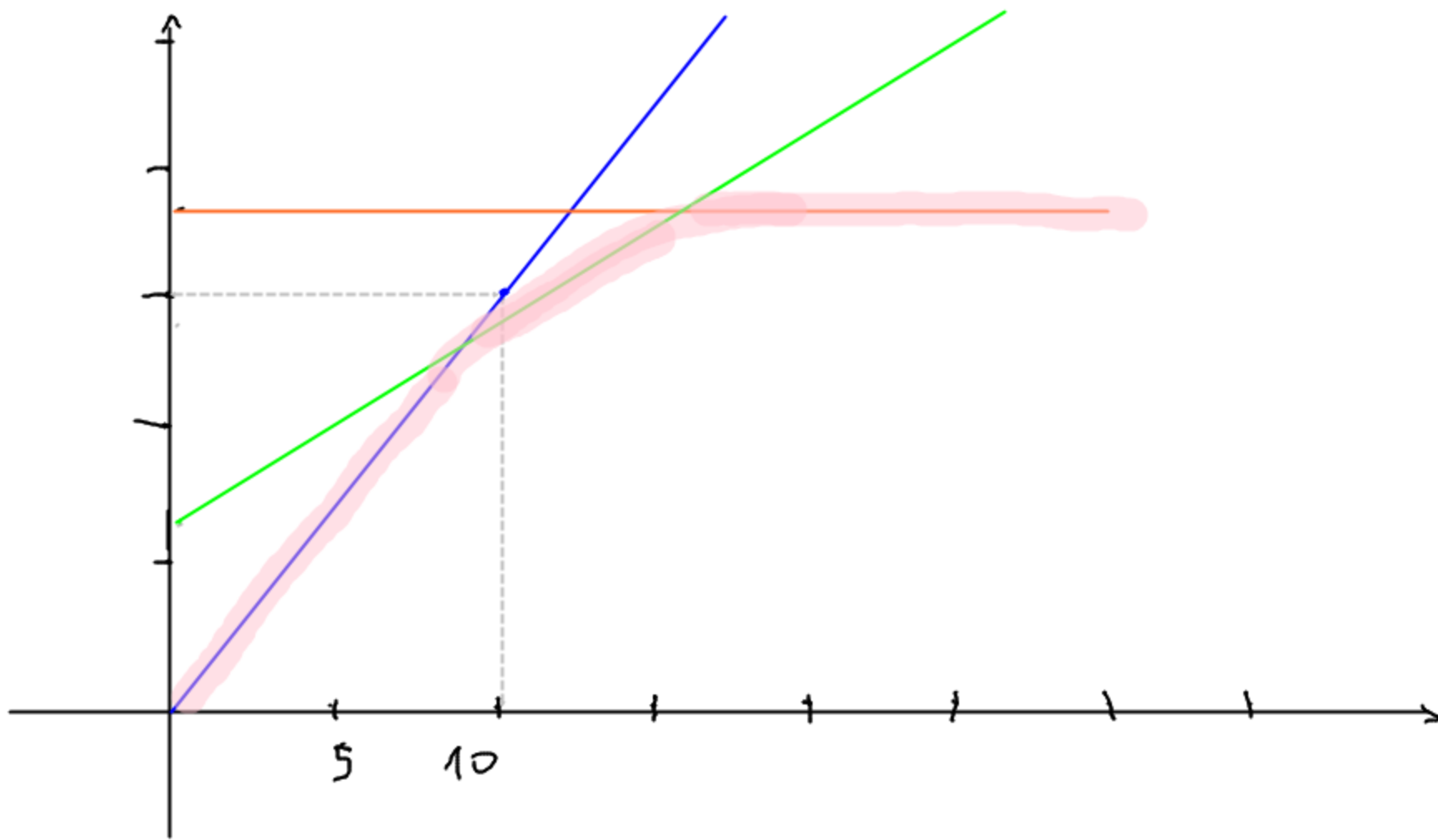
c)  $y = 12 + 1,5x$

$A \cap B = \begin{cases} y = 3x \\ y = 36 \end{cases} \begin{cases} x = 12 \\ y = 36 \end{cases}$

$A \cap C = \begin{cases} y = 3x \\ y = 12 + 1,5x \end{cases} \begin{cases} \text{IDEM} \\ 3x = 12 + 1,5x \end{cases} \begin{cases} \text{IDEM} \\ x = 8 \end{cases}$

$\begin{cases} y = 24 \\ x = 8 \end{cases}$

$B \cap C = \begin{cases} y = 36 \\ y = 12 + 1,5x \end{cases} \begin{cases} y = 36 \\ x = 16 \end{cases}$



FINO A 8 VIAGGI AL MESE CONVIENE (A) CIOÉ ACQUISTARE IL BIGLIETTO OGNI VOLTA.

DA 8 A 16 VIAGGI AL MESE CONVIENE (C) CIOÉ ACQUISTARE LA TESSERA VALGANNA PIÙ LA METÀ DEL PREZZO DEL BIGLIETTO.

OLTRE AI 16 VIAGGI CONVIENE L'ABBONAMENTO (B)

Per 8 viaggi al mese è indifferente scegliere A o C, per 16 B o C