

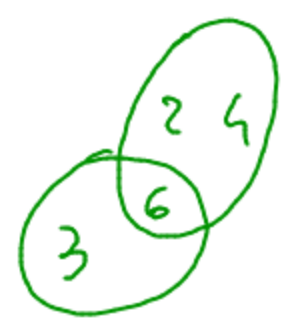
30) LANCIO DI UN DADO CASI POSSIBILI = $\{1; 2; 3; 4; 5; 6\}$ ← casi possibili.

$E_1 =$ "esce un multiplo di 3 o un numero pari"

$E_1 = \{3; 2; 4; 6\}$ ← casi favorevoli

$P(E_1) = \frac{4}{6} = \frac{2}{3}$

$\{3; 6\} \cup \{2; 4; 6\}$



$E_2 =$ "esce un multiplo di 3 e un numero pari"

$E_2 = \{6\}$

$P(E_2) = \frac{1}{6}$

$E_2 = \{3; 6\} \cap \{2; 4; 6\}$

31) URNA: 5 R, 6 B, 4 G ESTRAGGO UNA PALLINA CASI POSSIBILI = 15

$E_1 =$ estrazione di una pallina gialla

CASI FAVOREVOLI ALL'EVENTO E_1 : 4

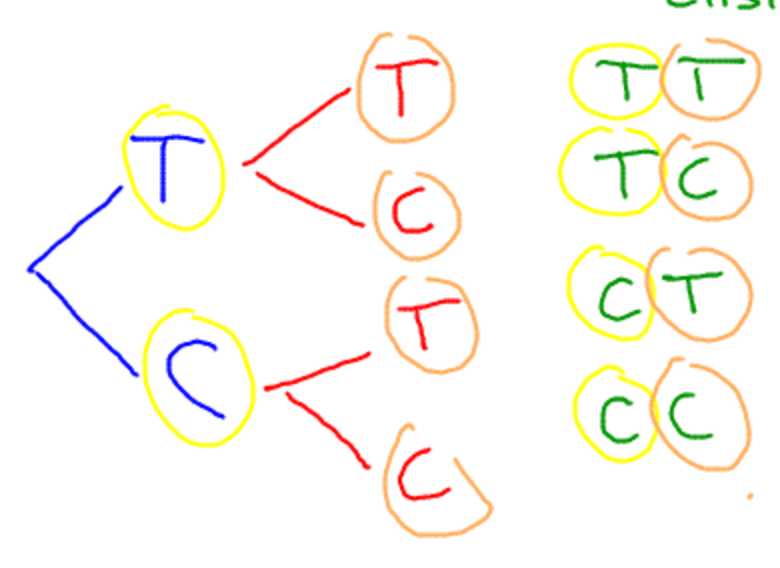
$P(E_1) = \frac{4}{15}$

$E_2 =$ estrazione di pallina nera

$P(E_2) = 0$

CASI POSSIBILI (sono 4)

N. 32



$P(\text{due C}) = \frac{1}{4} = 25\%$

$P(\text{esce una T e una C}) = \frac{2}{4} = \frac{1}{2} = 50\%$

N. 33 lancio 2 dadi CASI POSSIBILI: 36

Casi favorevoli a "somma dei 2 num pari" = $1 + 3 + 5 + 5 + 3 + 1 = 18$

$P(\text{esce num pari}) = \frac{18}{36} = \frac{1}{2} = 50\%$

N. 35 Sviluppo

estratt. di 1 carta da un mazzo di 40 carte

$R =$ esce un re

$P(R) = \frac{4}{40} = \frac{1}{10} = 10\%$

$Q =$ esce una carta di quadri

$P(Q) = \frac{10}{40} = \frac{1}{4} = 25\%$

$R \cap Q =$ esce un re e una carta di quadri

$P(R \cap Q) = \frac{1}{40} = 2,5\%$

$R \cup Q =$ esce un re o una carta di quadri

$P(R \cup Q) = \frac{13}{40} = P(R) + P(Q) - P(R \cap Q)$

